

UŽDAROJI AKCINĖ BENDROVĖ „AKTKC“

**ID-smart kortelės ddd failo
nuotolinio nuskaitymo instrukcija**

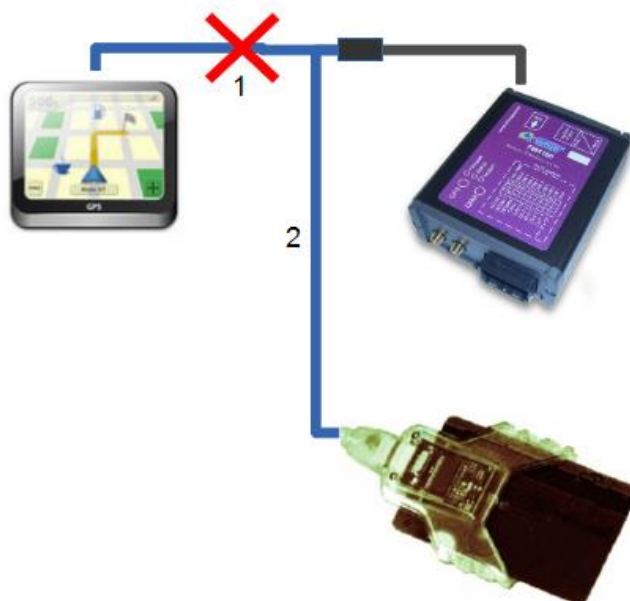
Dėmesio! Visi instrukcijoje nurodyti punktai turi būti atliekami griežtai nurodytu eiliškumu. Pažeidus šį reikalavimą galimas vairuotojo ID-smart kortelės fizinis sugadinimas.

Dėmesio! Transporto priemonėje turi būti įrengtas ID kortelių skaitytuvo prijungimo adapteris-prailgintuvas.

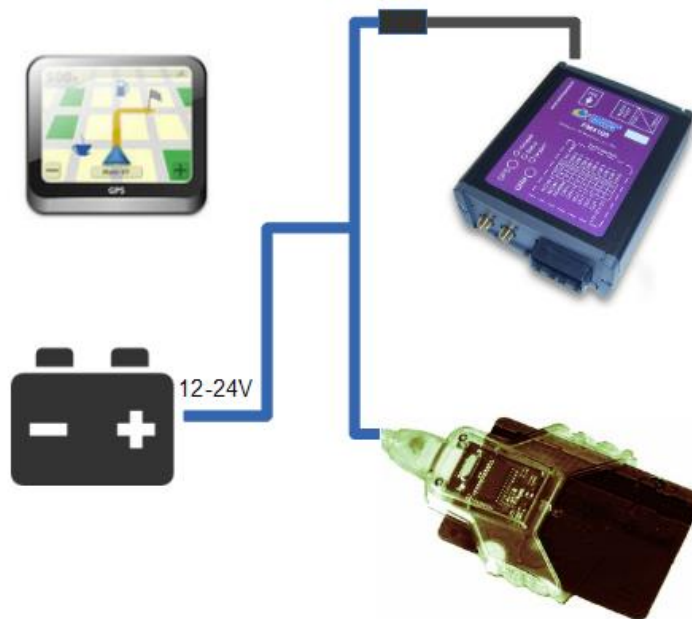
1. Į ID kortelių skaitytuvą įdedama vairuotojo ID-smart kortelė.



2. ID kortelių skaitytuvo laidas jungiamas į adapterį-prailgintuvą. Jei naudojama ir prijungta Garmin ar kompiuterio susirašinėjimo įranga - nuo adapterio-prailgintuvo atjungiamas susirašinėjimo įrangos laidas.



3. Prijungiamas ID kortelių skaitytuvo maitinimas (nuo cigarečių pridegėjo ar analogiško 12-24V lizdo).



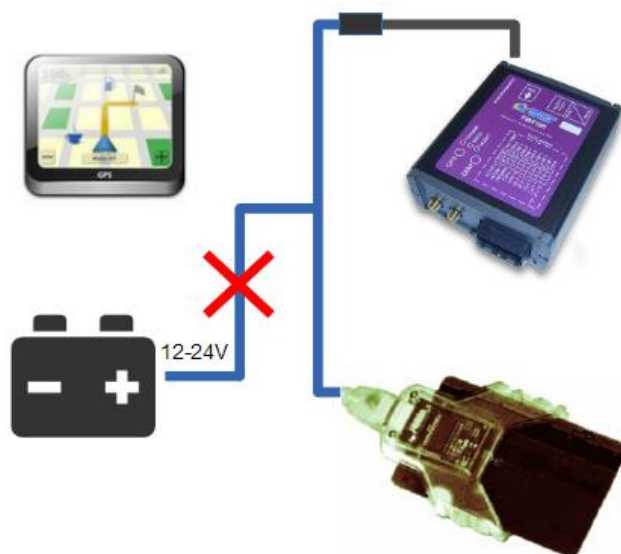
4. Stebime ID kortelių skaitytuvo signalinę lemputę ir siuntimo būseną:



- Atlikus 1-3 punktuose nurodytus prijungimo veiksmus, ID kortelių skaitytuvo lemputė mirksi greitai (~10s) (jei ID kortelių skaitytuvo lemputė nemirksi, patikrinkite 3 punkte nurodyto elektros lizdo įtampos buklę) - ddd failas nesiunčiamas.
- ID kortelių skaitytuvo lemputė dega nuolat - vyksta ddd failo nuskaitymas (iki 3-5 min.).
- ID kortelių skaitytuvo lemputė vėl mirksi greitai - ddd failo nuskaitymas baigtas, vyksta duomenų persiuntimas į serverį. Skaitytuvą galima atjungti.

Dėmesio! ddd failo nuskaitymo metu privaloma užtikrinti ID kortelių skaitytuvo maitinimą. Pažeidus šį reikalavimą – nuskaitymo metu atjungus maitinimą - galimas vairuotojo ID-smart kortelės fizinis sugadinimas.

5. Atjungiamo ID kortelių skaitytuvą nuo maitinimo.



6. Iš ID kortelių skaitytuvo išimame vairuotojo ID-smart kortelę.



7. Atjungiamo ID kortelių skaitytuvą nuo prailgintuvo - adapterio.



Dėmesio! Jei tuo pačiu ID kortelių skaitytuvu norite perduoti kelių ID-smart kortelių duomenis, kartojami 1-7 punktų veiksmai.

Kitos kortelės nuskaitymas galimas jei pirmas .ddd failas perduotas į serverį (geromis duomenų perdavimo sąlygomis trunka 3-5 min.). Tada kitos ID-smart kortelės nuskaitymą pradėkite kai praėjo ~10 min. nuo ankstesnio failo nuskaitymo pradžios. Jei ryšys nestabilus, duomenų siuntimas gali užtrukti, tarpai tarp nuskaitymų ilgėja.

8. Pajungiame Garmin ar kompiuterio susirašinėjimo įrangos laidą prie prailgintuvo - adapterio.



Pastaba: vairuotojo ID-smart kortelės nuskaitymas vykdomas ne rečiau nei kas 28 dienas.